

## 543 300 – Zahradní lavička s úložným prostorem

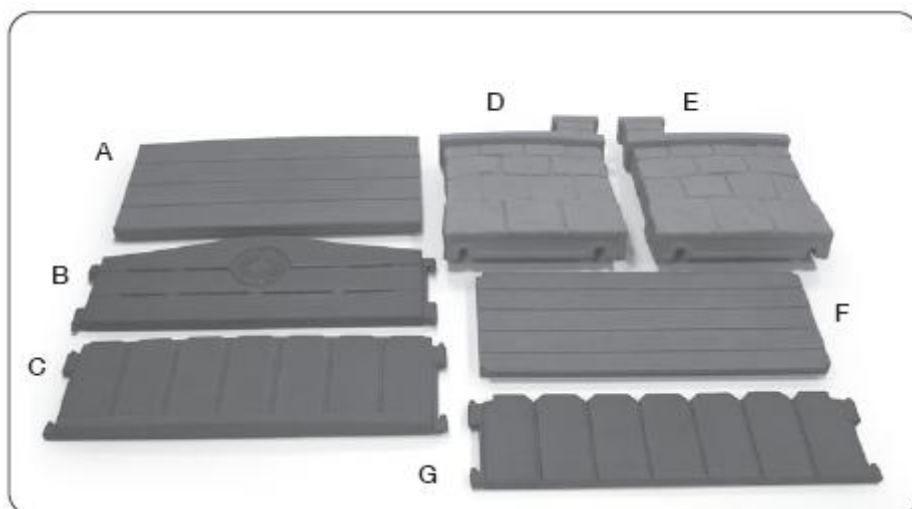
Tento výrobek je určen pouze pro domácí vnitřní a vnější použití.

Výrobek splňuje podmínky evropských norem EN71.

Vždy pracujte společně s originálním návodem k použití, jenž je nedílnou součástí balení.

Maximální možné zatížení lavičky je **135 kg**.

### Obsah balení:

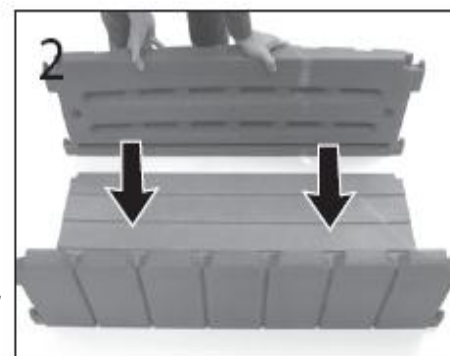
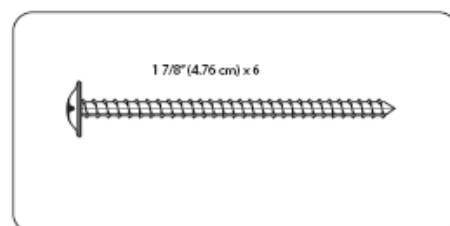


- A. Sedadlo
- B. Opěradlo
- C. Přední stěny lavičky
- D. Pravá bočnice
- E. Levá bočnice
- F. Podlážka
- G. Zadní stěna lavičky

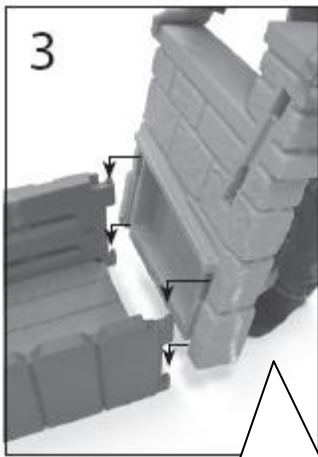
### Doporučené nářadí:



### Přiložené šrouby:



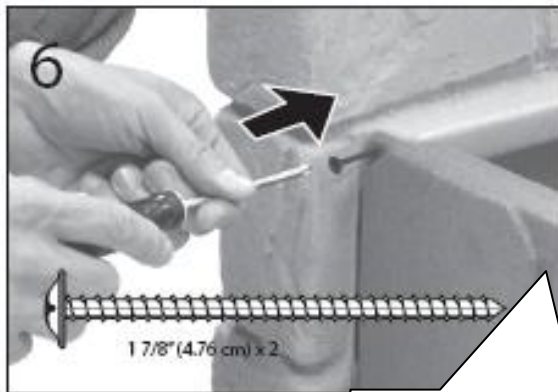
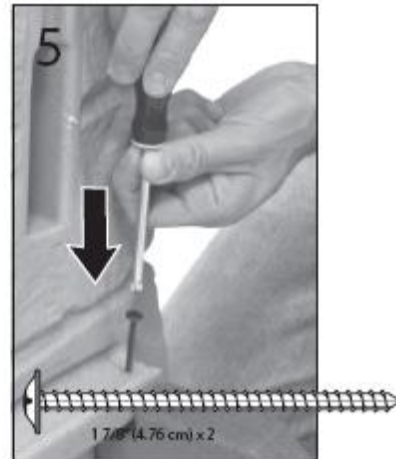
Zadní stěnu lavičky a podlážku sesadte dohromady, viz. Obrázek. Následně nasadte přední stěnu lavičky.



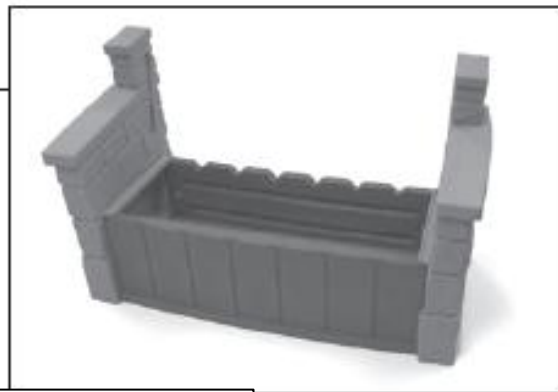
3  
Nasadte bočnici. Stejný krok opakujte na druhé straně.



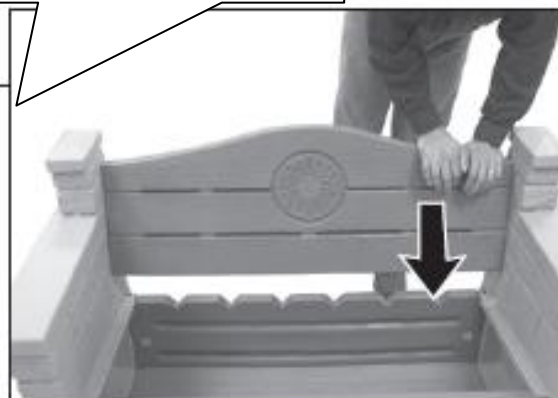
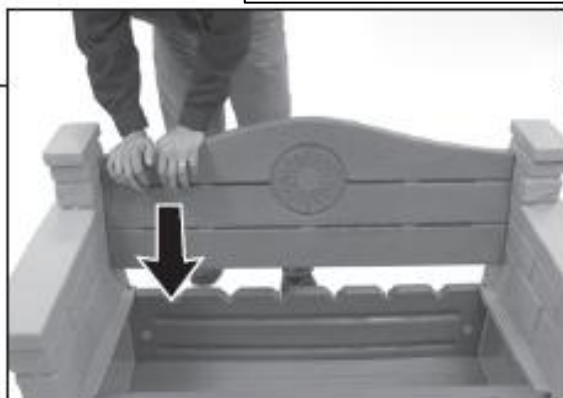
4  
Po nasazení bočnice důkladně stlačte tak, aby zapadly do výstupků. Přišroubujte.

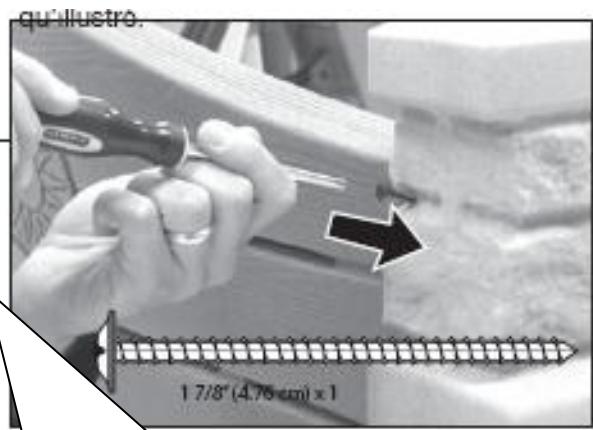
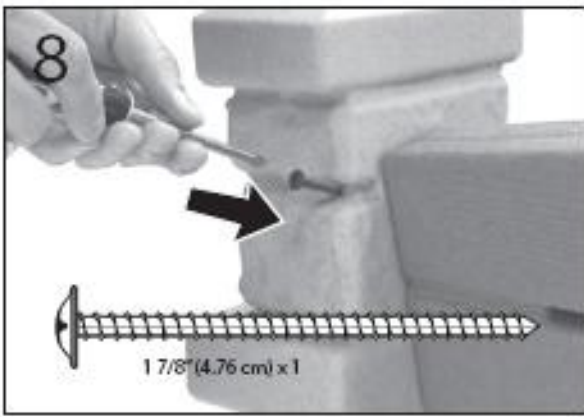


6  
V rozích přední stěny opět přišroubujte.

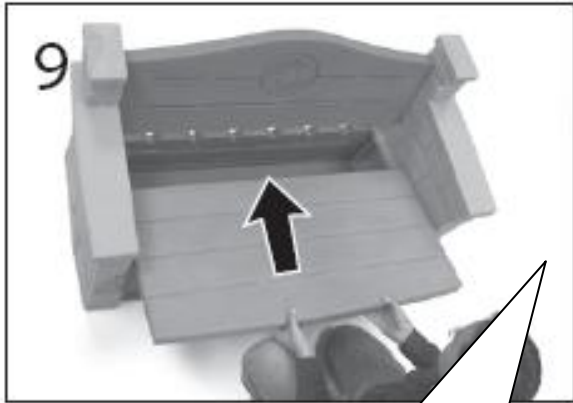


7  
Nasadte opěradlo lavičky. Na obou koncích poté důkladně zatlačte tak, aby zapadlo do otvorů.

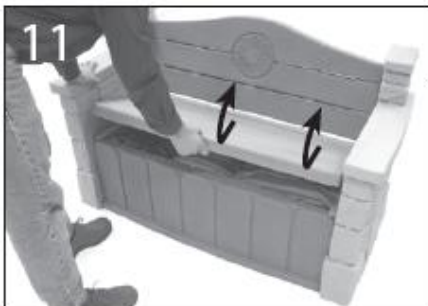




Opěradlo došroubujte s bočnicí.



Nasaďte sedadlo lavičky,  
rovnou stranou k opěradlu.



Pro otevření úložného prostoru uchopte sedadlo uprostřed a mírně potáhněte k sobě. Následně odklopte. Opačný postup provedte pro uzavření .