



# 8400 Busy Ball Play Table™

**For assistance or replacement parts please contact :**

The Step2 Company, LLC.  
10010 Aurora-Hudson Rd.  
Streetsboro, OH 44241 USA  
1-800-347-8372 USA & Canada Only  
(330)656-0440

www.step2.com  
Step2 UK website: www.step2uk.com

## ENGLISH

**WARNING: CHOKING HAZARD** - Small parts. Sharp points.  
Adult assembly required.

**WARNING: DROWNING HAZARD** - There is a risk of young children drowning around open containers of water. Adult supervision is always required.

**WARNING: BURN HAZARD**  
-Always check the temperature of the product before letting your children play on it.  
-Remember that the product may cause burns if left in direct sunlight.  
-Always be aware of the sun and weather conditions, and do not assume that the equipment is safe because the air temperature is not very high.

**OBSERVE ALL STATEMENTS AND WARNINGS TO REDUCE THE LIKELIHOOD OF SERIOUS OR FATAL INJURY.  
SAVE THIS SHEET FOR FUTURE REFERENCE.**

## SAFETY INFORMATION

- Intended for use by children from ages 1-1/2 years and up.
- Adult assembly required.
- Provide continuous adult supervision at all times.
- Instruct children **not** to use product until properly assembled.
- Holds up to 4 gal. (15 l.) of water.
- Table legs not removable. Attempting to remove legs can cause damage to product.
- Take indoors or do not use when the temperature drops below 32°F (0°C)

**INSPECT THIS PRODUCT BEFORE EACH USE. TIGHTLY SECURE CONNECTIONS AND REPLACE DAMAGED OR WORN COMPONENTS. CONTACT THE STEP2 COMPANY FOR REPLACEMENT PARTS.**

## CLEANING INSTRUCTIONS:

- **General Cleaning:** Use mild soapy water.  
- Water should be changed frequently. Sanitize occasionally to remove organic debris and prevent bacterial growth.

## DISPOSAL INSTRUCTIONS:

Please recycle when possible. Disposal must be in compliance with all government regulations.

Thank you for purchasing the Step2® Busy Ball Play Table™. We'd appreciate a few minutes of your time to complete a brief survey so we can continue providing you with great products.

To participate, please visit our website at:

**[www.step2.com/survey/?partnumber=840000](http://www.step2.com/survey/?partnumber=840000)**

Thank you for your time,  
your friends at Step2.

## FRANÇAIS

**MISE EN GARDE : DANGER D'ÉTOUFFEMENT** - Petite pièces.  
Assemblage par un adulte requis.

**MISE EN GARDE : RISQUE DE NOYADE** - Il existe un risque de noyade pour les jeunes enfants se trouvant à proximité de contenants d'eau ouverts. Une supervision par un adulte est toujours requise.

## FRANÇAIS

**! MISE EN GARDE: DANGER DE BRÛLURE.**  
-Vérifiez toujours la température du produit avant de laisser vos enfants jouer dessus.  
-N'oubliez pas que le produit peut causer des brûlures si elle est laissée en plein soleil.  
-Faites toujours attention au soleil et aux conditions météorologiques, et ne supposez jamais que le matériel est sûr parce que la température de l'air n'est pas très élevée.

**RESPECTEZ LES ÉNONCÉS ET AVERTISSEMENTS SUIVANTS POUR RÉDUIRE LA PROBABILITÉ DE BLESSURE GRAVE, VOIRE MORTELLE.  
CONSERVEZ CETTE FEUILLE POUR RÉFÉRENCE ULTÉRIEURE.**

## RENSEIGNEMENTS DE SÉCURITÉ

- Conçu pour une utilisation par des enfants de 1½ ans et plus.
- Assemblage par un adulte requis.
- La surveillance continue par un adulte est requise en tous temps.
- Contient jusqu'à 15 l (4 gal.) de l'eau.
- Dites aux enfants de ne pas utiliser le produit jusqu'à ce qu'il soit assemblé correctement.
- Les pieds de la table ne sont pas amovibles. Une tentative de retirer les pieds peut endommager le produit.
- Entrez-le à l'intérieur ou ne l'utilisez pas lorsque la température descend à moins de 32 °F (0 °C)

**INSPECTEZ CE PRODUIT AVANT CHAQUE UTILISATION. SERREZ BIEN LES CONNEXIONS ET REMPLACEZ LES COMPOSANTS USÉS OU ENDOMMAGÉS.  
CONTACTEZ LA SOCIÉTÉ STEP2 POUR DES PIÈCES DE RECHANGE.**

## INSTRUCTIONS DE NETTOYAGE :

Nettoyage général : Utilisez de l'eau savonneuse douce.  
Changez l'eau fréquemment. Procédez à une désinfection de temps à autre pour éliminer les débris organiques et empêcher la prolifération de bactéries.

## INSTRUCTIONS DE MISE AU REBUT:

Veuillez recycler dans la mesure du possible. L'élimination doit être conforme à toutes les lois nationales.

## ESPAÑOL

**! ADVERTENCIA: RIESGO DE ASFIXIA:** Contiene piezas pequeñas. Requiere montaje por parte de un adulto.

**! ADVERTENCIA: RIESGO DE AHOGAMIENTO-** Existe el riesgo de que los niños pequeños se ahoguen en recipientes abiertos de agua. Siempre se requiere la supervisión de un adulto.

**! ADVERTENCIA: RIESGO DE QUEMADURAS**  
-Verifique siempre la temperatura del producto antes de permitir que los niños jueguen en él.  
-Recuerde que el producto puede provocar quemaduras si se deja en la luz directa del sol.  
-Siempre tenga en cuenta el sol y las condiciones climáticas y no asuma que el equipo es seguro debido a que la temperatura del aire no es demasiado elevada.

**RESPECTE LAS SIGUIENTES RECOMENDACIONES Y ADVERTENCIAS PARA DISMINUIR LA PROBABILIDAD DE SUFRIR LESIONES GRAVES O MORTALES.  
CONSERVE ESTA HOJA PARA SU CONSULTA EN EL FUTURO.**

## INFORMACIÓN DE SEGURIDAD

- Uso para niños de 1½ años de edad en adelante.
- Requiere montaje por parte de un adulto.
- Este producto requiere supervisión continua de un adulto.
- Contiene hasta 15 l (4 gal.) de agua.
- Asegúrese que los niños no utilicen este producto hasta que se haya finalizado su montaje.
- Las patas de la mesa no se pueden quitar. Si intenta quitar las patas, puede dañar el producto.
- Guárdelo adentro o no lo utilice cuando la temperatura sea inferior a 0°C (32°F)

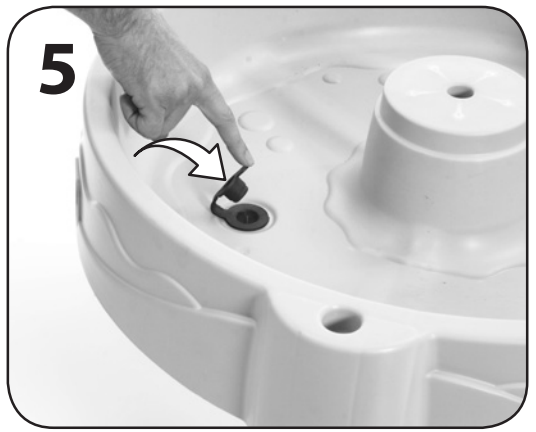
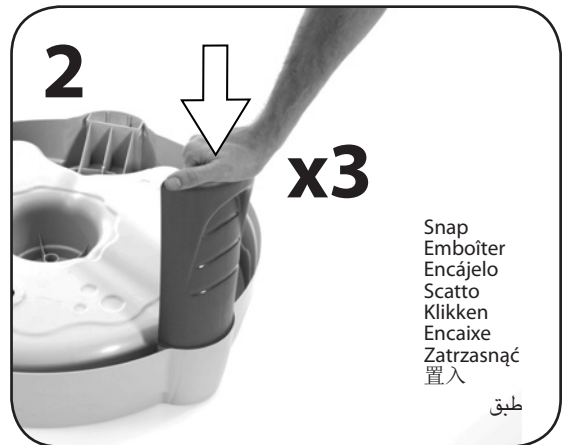
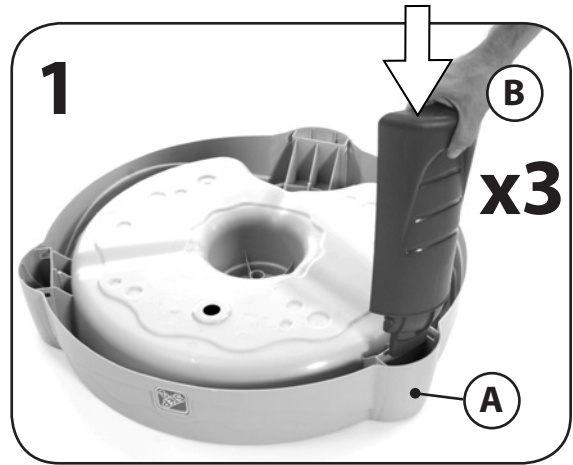
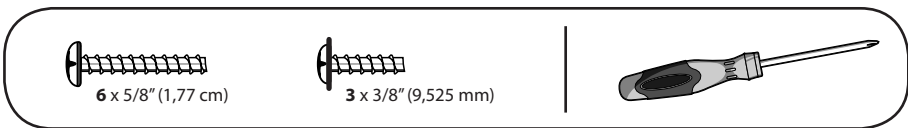
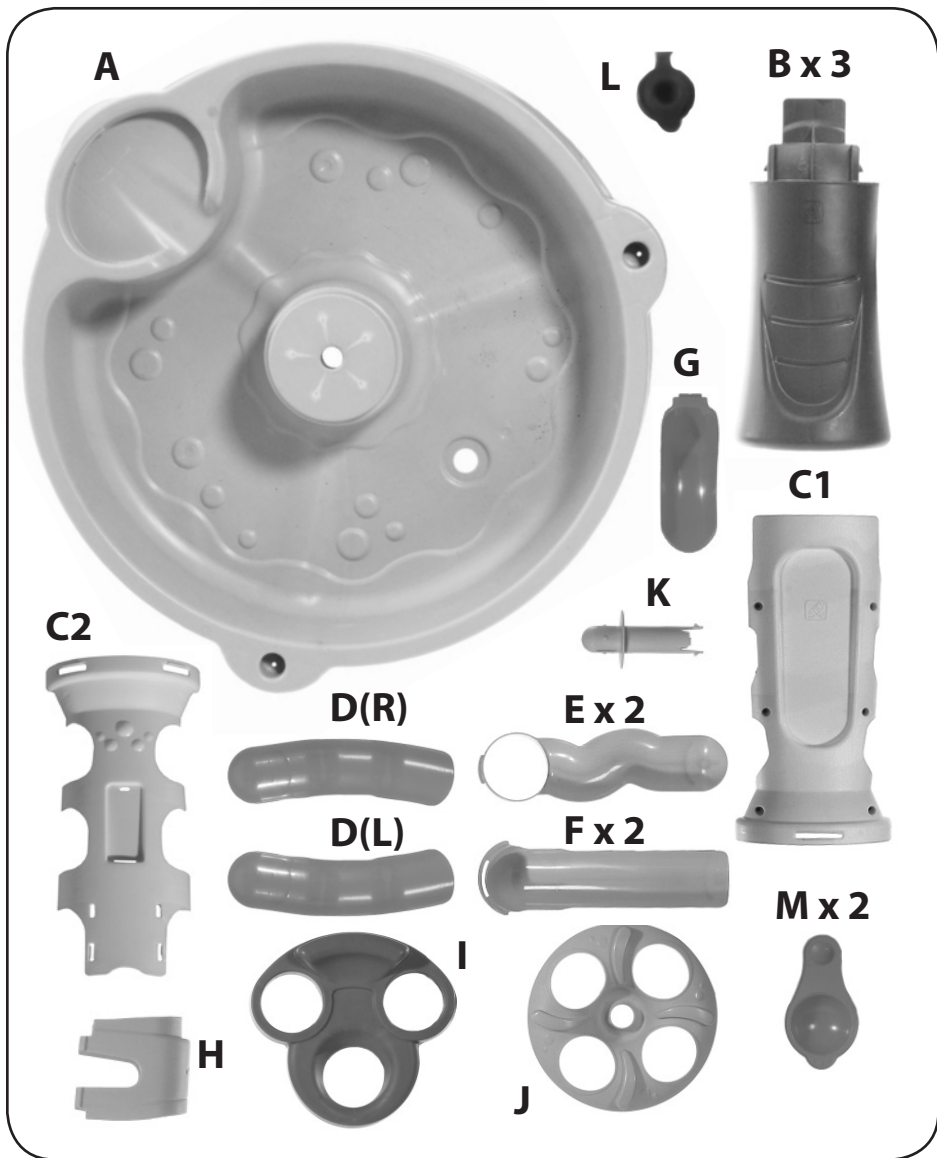
**EXAMINE EL PRODUCTO ANTES DE CADA UTILIZACIÓN. FIJE LAS CONEXIONES Y SUSTITUYA LOS COMPONENTES QUE PRESENTEN DAÑOS O DESGASTE.  
PÓNGASE EN CONTACTO CON LA EMPRESA STEP2 PARA OBTENER PIEZAS DE REPUESTO.**

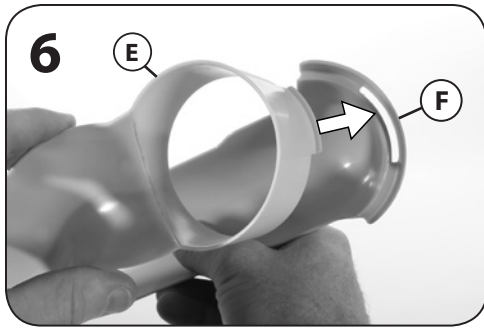
## INSTRUCCIONES PARA LA LIMPIEZA:

Limpieza general: Utilice una solución de agua y jabón suave.  
El agua debe cambiarse con frecuencia. Desinfectela ocasionalmente para eliminar los residuos orgánicos y prevenir el crecimiento bacteriano.

## INTRUCCIONES PARA LA ELIMINACIÓN:

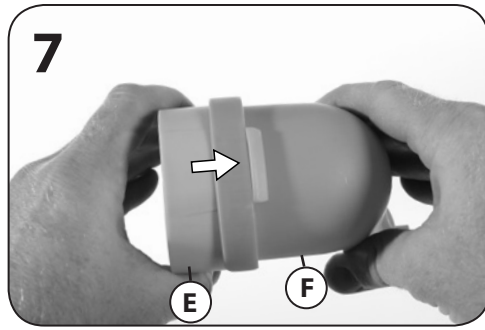
Recicle los componentes si tiene la posibilidad. La eliminación de este producto se debe realizar de conformidad con la Normativa Gubernamental.





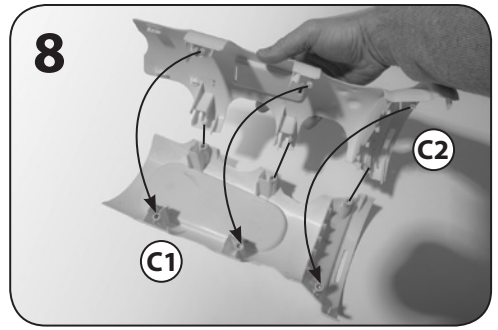
6 E F

Snap  
Emboiter  
Encájelo  
Scatto  
Klikken  
Encaixe  
Zatrzasnąć  
置入  
طبق



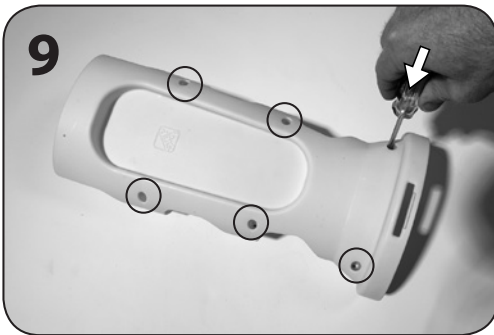
7 E F

Snap  
Emboiter  
Encájelo  
Scatto  
Klikken  
Encaixe  
Zatrzasnąć  
置入  
طبق

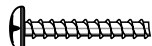


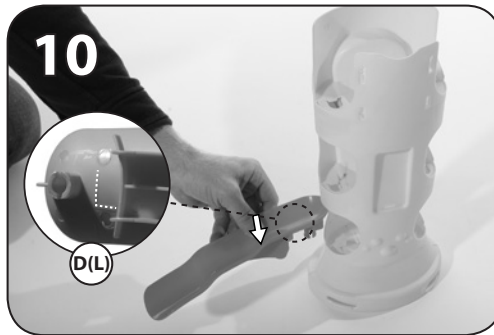
8 C1 C2

Snap  
Emboiter  
Encájelo  
Scatto  
Klikken  
Encaixe  
Zatrzasnąć  
置入  
طبق



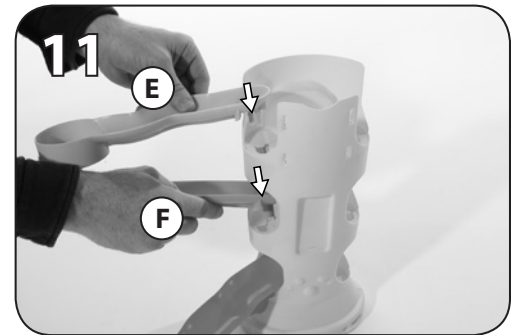
9

  
6 x 5/8" (1,77 cm)



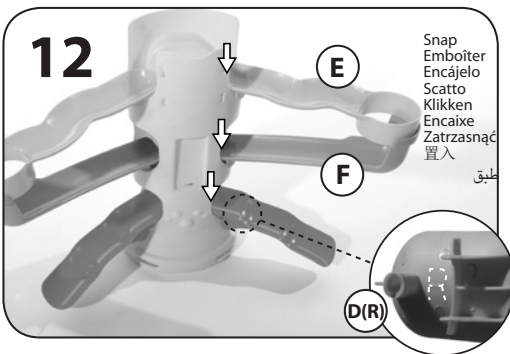
10 D(L)

Snap  
Emboiter  
Encájelo  
Scatto  
Klikken  
Encaixe  
Zatrzasnąć  
置入  
طبق



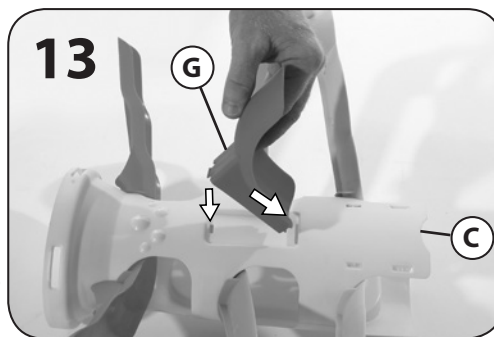
11 E F

Snap  
Emboiter  
Encájelo  
Scatto  
Klikken  
Encaixe  
Zatrzasnąć  
置入  
طبق



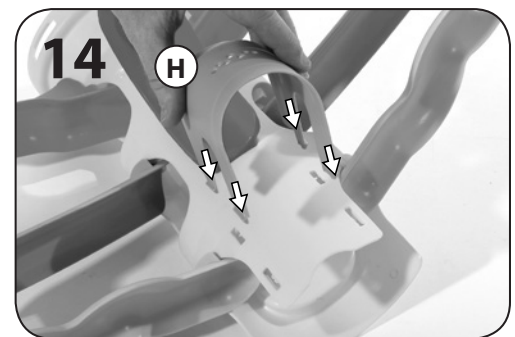
12 E F D(R)

Snap  
Emboiter  
Encájelo  
Scatto  
Klikken  
Encaixe  
Zatrzasnąć  
置入  
طبق



13 G C

Snap  
Emboiter  
Encájelo  
Scatto  
Klikken  
Encaixe  
Zatrzasnąć  
置入  
طبق



14 H

Snap  
Emboiter  
Encájelo  
Scatto  
Klikken  
Encaixe  
Zatrzasnąć  
置入  
طبق

**Repeat steps 10-12 to other side.**

Répétez les étapes 10-12 del'autre côté.

Repita los pasos 10-12 en el otro lado./

Ripetere i passi 10-12 sull'altrolato.

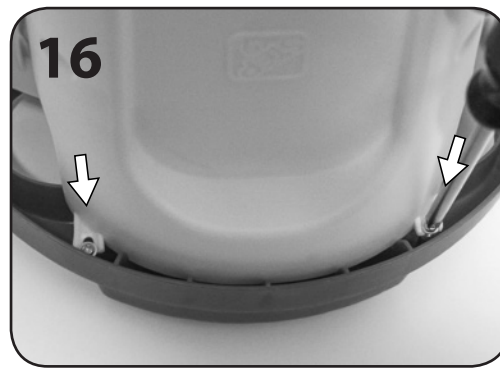
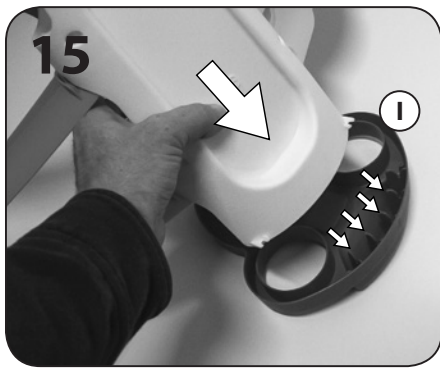
Herhaal stap 10-12 aan de andere kant./


Repita os passos 10-12 para o outro lado.

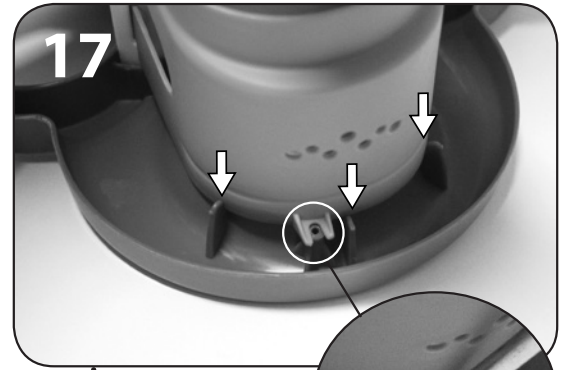
Powtórzyć kroki 10-12 z drugiej strony w przypadku.

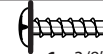
在另一側重复步骤 10 和 12。

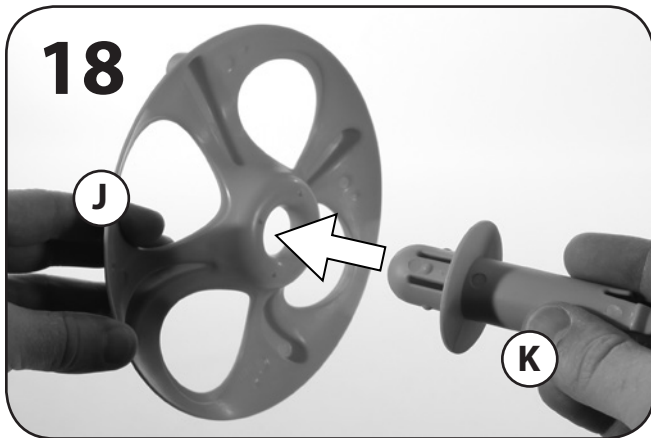
كرر الخطوات 10 و 12 مع الطرف الآخر.



 2 x 3/8" (9,525 mm)



 1 x 3/8" (9,525 mm)

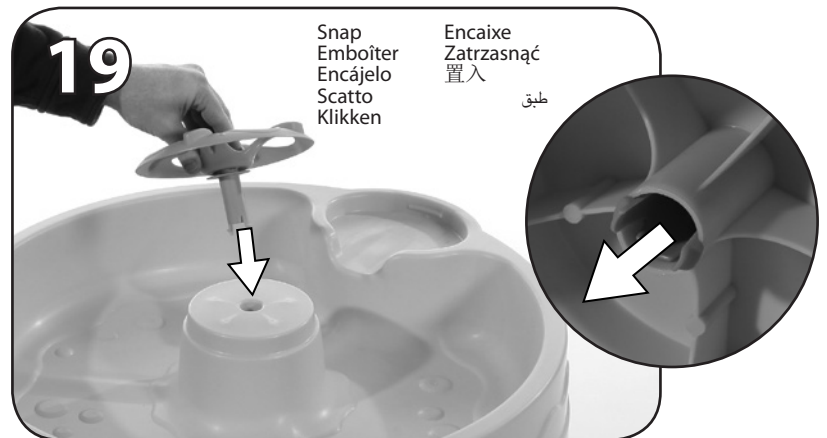


Snap  
Emboiter  
Encájelo

Scatto  
Klikken  
Encaixe

Zatrzasnąć  
置入

طبق

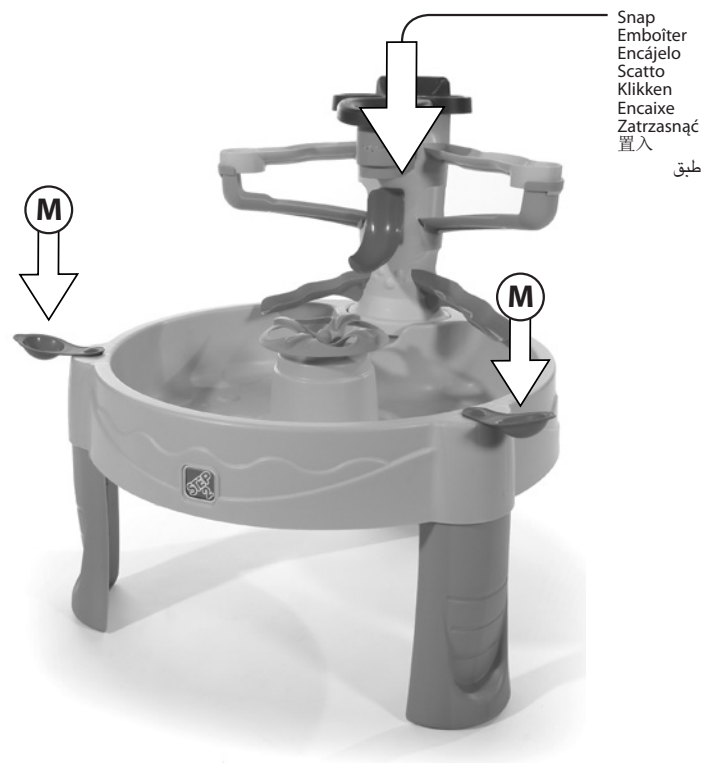


19

Snap  
Emboiter  
Encájelo  
Scatto  
Klikken

Encaixe  
Zatrzasnąć  
置入

طبق



Snap  
Emboiter  
Encájelo  
Scatto  
Klikken  
Encaixe  
Zatrzasnąć  
置入

طبق

**ITALIANO**

**AVVERTENZE: RISCHIO DI SOFFOCAMENTO** - Parti di dimensioni ridotte. È necessario il montaggio da parte di adulti.

**AVVERTENZE: RISCHIO DI ANNEGAMENTO** - Non permettere ai bambini di avvicinarsi ai contenitori di acqua aperti. Pericolo di annegamento. È costantemente richiesta la presenza di un adulto.

**AVVERTENZE: PERICOLO DI USTIONI**  
 • Controllare sempre la temperatura del prodotto prima di permettere ai bambini di giocare su di esso.  
 • Ricordarsi che il prodotto possono provocare ustioni se lasciato in luce diretta del sole.  
 • Prestare sempre la massima attenzione alle condizioni meteo e al sole, e non presumere che l'attrezzatura sia sicura perché la temperatura dell'aria non è molto alta.

**OSSERVARE LE SEGUENTI DICHIARAZIONI E AVVERTENZE PER RIDURRE IL RISCHIO DI INFORTUNI GRAVI O FATALI. CONSERVARE QUESTO FOGLIO PER FUTURO RIFERIMENTO.**

**INFORMAZIONI SULLA SICUREZZA**

- Per l'uso da parte di bambini dai 1½ anni in su.
- È necessario il montaggio da parte di adulti.
- Fornire una supervisione continua da parte di un adulto in ogni momento.
- Contiene fino a 15 l (4 gal.) di acqua.
- Insegnare ai bambini di non utilizzare il prodotto prima del montaggio.
- Le gambe del tavolo non possono essere rimosse. Il tentativo di rimuovere le gambe potrebbe causare danni al prodotto.
- Spostarlo in interni o non utilizzare a temperature inferiori ai 0 °C.

**ISPEZIONARE QUESTO PRODOTTO PRIMA DI CIASCUN UTILIZZO. CHIUDERE FERMAMENTE LE CONNESSIONI E SOSTITUIRE I COMPONENTI DANNEGGIATI O USURATI. CONTATTARE STEP2 COMPANYY PER OTTENERE RICAMBI.**

**ISTRUZIONI PER LA PULIZIA:**

Pulizia generale: Utilizzare acqua con sapone delicato. Cambiare frequentemente l'acqua. Disinfettare occasionalmente per rimuovere i residui organici e ostacolare la crescita batterica.

**ISTRUZIONI PER LO SMALTIMENTO:**

Riciclare quando possibile. Lo smaltimento deve essere effettuato in conformità con tutti i regolamenti previsti dal governo.

**NEDERLANDS**

**WAARSCHUWING: VERSTIKKINGSGEVAAR** - Kleine onderdelen. Montage door volwassene vereist.

**WAARSCHUWING: VERDRINKINGSGEVAAR** - Het risico bestaat dat jonge kinderen kunnen verdrinken als ze bij open containers met water zijn. Er is altijd toezicht van een volwassene vereist.

**WAARSCHUWING: VERBRANDINGSGEVAAR**  
 • Controleer altijd de temperatuur van het product voordat u uw kinderen er op laat spelen.  
 • Vergeet niet dat het product brandwonden kunnen veroorzaken als links in direct zonlicht.  
 • Let altijd goed op de zon en de weersomstandigheden en ga er niet zonder meer vanuit dat het toestel veilig is omdat de luchttemperatuur niet erg hoog is.

**NEEM DE VOLGENDE VERKLARINGEN EN WAARSCHUWINGEN IN ACHT OM WAARSCHIJNLIJK ERNSTIG OF FATAAL LETSEL TE VERMINDEREN. BEWAAR DIT BLAD VOOR TOEKOMSTIGE REFERENTIE.**

**VEILIGHEIDSINFORMATIE**

- Bestemd voor gebruik door kinderen van 1½ jaar en ouder.
- Montage door volwassene vereist.
- Zorg te allen tijde voor continu toezicht van een volwassene.
- Is groot genoeg voor 15 l (4 gal.) water.
- Instrueer kinderen het product niet te gebruiken tot het goed in elkaar is gezet.
- Tafelpoten zijn niet verwijderbaar. Pogingen om de poten te verwijderen kunnen leiden tot schade aan het product.
- Breng deze naar binnen en gebruik deze niet wanneer de temperatuur onder 0 °C zakt

**DIT PRODUCT VÓÓR ELK GEBRUIK INSPECTEREN. DRAAI VERBINDINGEN GOED VAST EN VERVANG BESCHADIGDE OF VERSLETEN COMPONENTEN. NEEM CONTACT MET DE STEP2 COMPANYY VOOR VERVANGINGSONDERDELEN.**

**NEDERLANDS****REINIGINGSINSTRUCTIES:**

Algemene reiniging: Een mild sopje gebruiken. Water dient vaak te worden verschoond. Af en toe schoonmaken om organisch afval te verwijderen en groei van bacteriën te voorkomen.

**AFVOERINSTRUCTIES:**

Wanneer mogelijk recyclen. Afvoeren moet gebeuren in overeenstemming met alle overheidsvoorschriften.

**PORTUGUÊS**

**AVISO:** As pernas da mesa foram concebidas como uma função de bloqueio permanente para garantir a estabilidade e não devem ser removidas devido a potenciais danos no produto.

**AVISO: PERIGO DE AFOGAMENTO**- Existe o risco das crianças pequenas se afogarem em torno de recipientes de água abertos. É necessária a supervisão de adultos constante.

**AVISO: RISCO DE QUEIMADURA**  
 • Verifique sempre a temperatura do produto antes de deixar o seu filho brincar com o mesmo.  
 • Lembre-se de que o produto podem causar queimaduras se deixado em luz solar direta.  
 • Esteja sempre ciente das condições climáticas e do sol e não assuma que o equipamento é seguro porque a temperatura do ar não está muito elevada.

**RESPEITE AS SEGUINTE ADVERTÊNCIAS E AVISOS PARA REDUZIR A PROBABILIDADE DE UMA LESÃO GRAVE OU FATAL. GUARDE ESTA FOLHA PARA REFERÊNCIA FUTURA.**

**INFORMAÇÕES DE SEGURANÇA**

- Destina-se a ser utilizado por crianças com 1½ ou mais anos de idade.
- A montagem deve ser realizada por um adulto.
- Manter sempre a vigilância por parte de um adulto.
- Capacidade máxima de 15 l (4 gal) de água.
- Instrua as Crianças para que não usem o produto até que esteja devidamente montado.
- As pernas da mesa não são removíveis. Tentar remover as pernas pode danificar o produto.
- Transporte-o para uma zona interior e não utilize quando se se registarem temperaturas abaixo dos 0 °C.

**INSPECIONE ESTE PRODUTO ANTES DE CADA UTILIZAÇÃO. APERTE BEM AS LIGAÇÕES E SUBSTITUA OS COMPONENTES DANIFICADOS OU DESGASTADOS. CONTACTE A STEP2 COMPANYY PARA OBTEN PEÇAS DE SUBSTITUIÇÃO.**

**INSTRUÇÕES DE LIMPEZA:**

Limpeza Geral: Utilize água ensaboada morna. A água deve ser mudada frequentemente. Desinfetar ocasionalmente para remover resíduos orgânicos e evitar o desenvolvimento de bactérias.

**INSTRUÇÕES DE ELIMINAÇÃO:**

Recicle sempre que possível. A eliminação deve estar em conformidade com todas as regulações oficiais.

**POLSKI**

**OSTRZEŻENIE! RYZYKO ZADŁAWIENIA** = małe części. Montaż powinna wykonać osoba dorosła.

**OSTRZEŻENIE! RYZYKO UTONIĘCIA** - Istnieje ryzyko utonięcia małych dzieci w otwartych zbiornikach z wodą. Wymagany jest stały nadzór osoby dorosłej.

**OSTRZEŻENIE! NIEBEZPIECZEŃSTWO POPARZENIA**  
 • Zawsze należy sprawdzić temperaturę produktu przed zezwoleniem dzieciom na zabawę.  
 • Należy pamiętać, że produkt mogą powodować poparzenia jeśli pozostaje w bezpośrednim świetle słonecznym.  
 • Zawsze należy zwracać uwagę na słońce i warunki pogodowe. Nie można zakładać, że urządzenie jest bezpieczne, ponieważ temperatura powietrza nie jest bardzo wysoka.

**PRZESTRZEGANIE PONIŻSZYCH ZALECEŃ I OSTRZEŻEŃ ZMNIJSZY PRAWDOPODOBIEŃSTWO ODNIESIENIA POWAŻNYCH LUB ŚMIERTELNYCH OBRAŻEŃ CIAŁA. ZACHOWAĆ TĘ INSTRUKCJĘ DO PÓŹNIEJSZYCH KONSULTACJI.**

### INFORMACJE DOTYCZĄCE BEZPIECZEŃSTWA

- Produkt przeznaczony do użytku dla dzieci powyżej 1½ roku życia.
- Montaż powinna wykonać osoba dorosła.
- Zapewnić nadzór osoby dorosłej nad dzieckiem przez cały czas.
- Pojemność maks. ok. 15 l (4 gal.) woda.
- Polecić dzieciom, aby nie używały zabawki, dopóki nie zostanie odpowiednio zmontowana;
- Nogi stołu są zamocowane na stałe. Próba usunięcia nóg może spowodować uszkodzenie produktu.
- Przechowywać w zamkniętych pomieszczeniach lub nie używać, jeśli temperatura spadnie poniżej 0°C.

**NALEŻY SPRAWDZAĆ PRODUKT PRZED KAŻDYM UŻYCIEM. MOCNO DOKRĘCIĆ POŁĄCZENIA I WYMIENIĆ USZKODZONE LUB ŻUŻYTE CZĘŚCI. W CELU WYMIANY CZĘŚCI NALEŻY SKONTAKTOWAĆ SIĘ Z FIRMĄ STEP2.**

### INSTRUKCJA CZYSZCZENIA:

Ogólne czyszczenie: Używać wody z dodatkiem mydła. Wodę należy często zmieniać. Co jakiś czas należy wykonać odkażanie, aby usunąć zanieczyszczenia organiczne i zapobiec rozwojowi bakterii.

### INSTRUKCJA UTYLIZACJI:

Produkt należy zutylizować, jeśli to możliwe. Należy utylizować zgodnie z obowiązującymi, krajowymi przepisami.

中文

**警告：窒息危险 - 小部件。尖角。要求成人组装。**

**警告：灼伤危险**  
 • 让孩子在产品上玩耍之前，请始终检查产品的温度。  
 • 请记住，该产品可能会造成烫伤 如果阳光直射。  
 • 随时关注太阳与天气情况，请勿因为气温不高而认为游乐设施是安全的。

**警告：溺水危险 - 小孩子有可能会掉入敞口盛水器皿中溺水。任何时候都需要成人的监督。**

阅读以下陈述和警告，减少严重或致命伤害发生的可能性。保存本说明书以供今后参考。

### 安全信息:

- 供 1½ 岁及以上的儿童使用。
  - 要求成人组装。
  - 任何时候都需提供连续性的成人监护。
  - **最多可容纳 4 加仑 (15 升)。**
  - 告诫儿童不要在产品被正确组装前使用。
  - 桌腿不可移除。试图移除桌腿可能导致产品受损。
  - 置于室内，或在温度低于 32° F (0° C) 时不使用
- 每次使用前检查本产品。固定连接处，并换掉破损和磨损的部件。联系 Step2 有限责任公司获取替换零件。

### 清洁指南:

般清洁: 使用温和的肥皂水。  
**家长应在使用前彻底清洗配件。**

### 处理指南:

如可能，请回收利用。处理时必须遵守所有的政府规章。

**تحذير: خطر الاختناق - الأجزاء الصغيرة. حواف حادة. يجب تجميع المنتج بمعرفة شخص بالغ.**

**تحذير: خطر الغرق - قد يتعرض الأطفال الصغار لخطر الغرق في حاويات المياه المفتوحة. يتعين على الكبار مراقبة الأطفال طوال الوقت.**

**تحذير: خطر الحرق**  
 تأكد دائماً من حرارة المنتج قبل السماح للأطفال باللعب عليه.  
 • تذكر أن المنتج قد تكون سبباً في الإصابة بحروق إذا تركت في أشعة الشمس المباشرة.  
 • انتبه دائماً للشمس وظروف الطقس، لا تفترض أن الجهاز آمن لأن درجة حرارة الهواء غير مرتفعة للغاية.  
 • تذكر أن المنتج قد تكون سبباً في الإصابة بحروق.  
 • انتبه دائماً للشمس وظروف الطقس، لا تفترض أن الجهاز آمن لأن درجة حرارة الهواء غير مرتفعة للغاية.

**قم بمراجعة الملاحظات والتحذيرات التالية لتقليل إمكانية التعرض لإصابة خطيرة أو مميتة. احتفظ بهذا الدليل للرجوع إليه في المستقبل.**

### معلومات السلامة

- مخصص لاستخدام الأطفال من سن عام فأعلى.
- يجب تجميع المنتج بمعرفة شخص بالغ.
- احرص على وجود إشراف مستمر من البالغين طوال الوقت.
- يسع ما يصل إلى 4 غالون من المياه (15 لتر).
- رجل الطاولة غير قابلة للنزع. قد ينجم عن محاولة نزع الأرجل تلف المنتج.
- عليك بتوجيه الأطفال بعدم استخدام المنتج إلا بعد تجميعه بشكل صحيح.
- احتفظ بالجهاز داخل المنزل أو لا تستخدمه إذا انخفضت درجة الحرارة عن 32 درجة فهرنهايت (صفر مئوية)
- فحص المنتج قبل كل استخدام. اربط الوصلات بإحكام واستبدل المكونات لاستبدال الأجزاء التالفة أو البالية، اتصل بـ

### إرشادات التنظيف:

يجب على الوالدين غسل الملحقات بعناية قبل الاستخدام.  
 التنظيف العام: استخدم مياه بصابون مخفف.

### إرشادات التخلص من المنتج:

الرجاء إعادة التدوير إن أمكن. يجب أن تتوافق طريقة التخلص من المنتج مع كل القوانين الحكومية.